

# キャリア公式サイト 『ソラダスお天気予報』 媒体資料

キャリア公式サイトとして圧倒的なユーザー数を誇る  
『ソラダスお天気予報』に、お手軽価格で広告掲載！



株式会社エムティーアイ

[広告販売元]



株式会社テラモバイル

Tera Mobile

## ■ サービス紹介 (広告掲載は、i-mode.EZwebのみ)

- 【 サイト名 】 『ソラダスお天気予報』
- 【 運営元 】 株式会社エムティーアイ
- 【 情報元 】 国土環境株式会社
- 【 内容 】 全国850ヶ所の天気、気温、降水量を3時間毎のピンポイント予報でご提供
- 【 iアクセス方法 】 <メニューリスト> → <天気／ニュース／情報> → <天気>
- 【 EZアクセス方法 】 <カテゴリで探す> → <ニュース・天気> → <天気>

iモード公式メニュー カテゴリ掲載順位、第2位！  
Ezweb公式メニュー カテゴリ掲載順位、第2位！

## ■ サービスイメージ



ソラダス  
お天気予報

メニュー登録(105円/月)  
利用規約(必読)/お支払い

お天気投稿サービスが登場!!  
▼ 充実の機能と豊富な情報 ▼  
◆ プレミアムコース新登場 ◆  
☑️ コンシェルはコチラ ☑️  
大好評! 雨降るメールはコチラ!

### 災害関連

台風・地震・降雪/積雪・大雨/河川情報を  
分りやすく解説。交通情報も合わせてお知らせします。

### 詳細天気

天気図や、気象衛星図、24時間雨量累計など  
詳しい天気の情報を得ることができます。  
世界の天気や過去の天気もチェック可能です。

### 季節の特集

スノボ/スキー情報・お祭り情報・開花情報など、  
季節イベントのお天気をピンポイントで予想します。

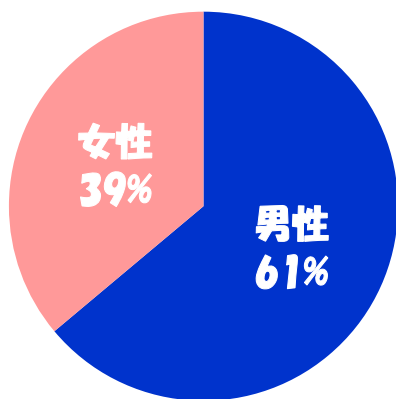
### 生活関連

お洗濯や快適指数の身近な生活情報、  
ニュース、姉妹サイトまっふるガイドへのリンクで  
交通情報もチェックできます。

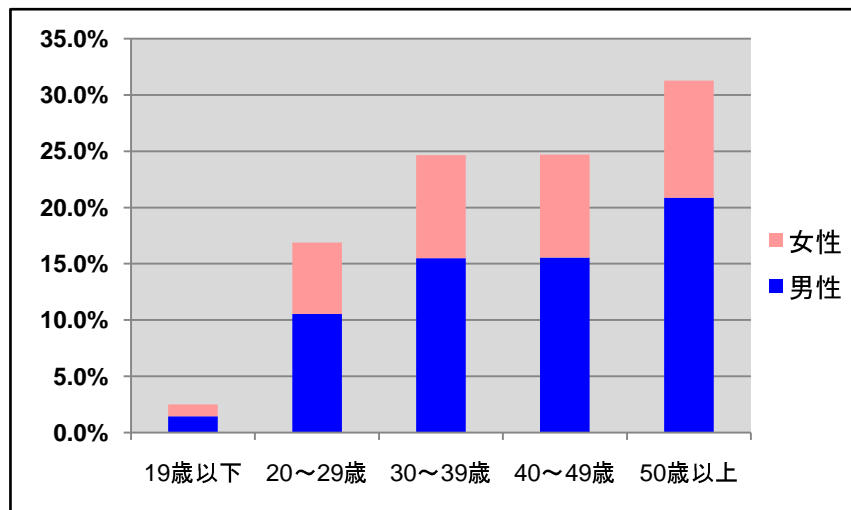
## ■キャリア

i-mode:51% EZ:49%

## ■性別



## ■年代別構成比グラフ



### [世代別]

|        |       |
|--------|-------|
| 10代未満: | 2.1%  |
| 20代:   | 16.1% |
| 30代:   | 28.6% |
| 40代:   | 25.2% |
| 50代以上: | 28.0% |

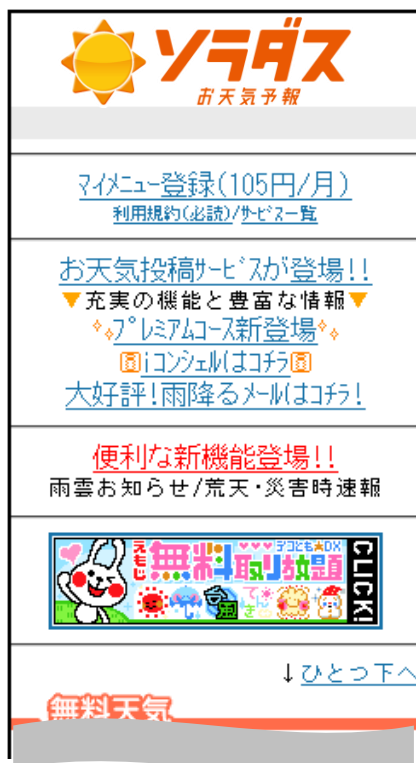
(2011/5 現在)



数値は変動している場合がございます。  
ご出稿をお考え際は弊社までお問い合わせください。

## ■ローテーションバナー 《インプレッション保証》

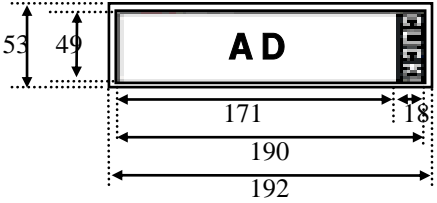
ソラダスお天気予報の関連ページにローテーションバナーとして掲載。  
 ユーザー行動の基点になる非会員/会員TOPページ、メインに使用される今日明日天気/週間天気TOPページへ広告を掲載し、  
 高いユニーク性で効果的なプロモーションが期待できます。

【掲載イメージ】



|         |  |       |      |
|---------|--|-------|------|
| キャリア    |    |       |      |
| 掲載期間    | <b>別途お見積り</b>  |       |      |
| 数量      |  |       |      |
| 広告料金    |  |       |      |
| 掲載箇所    |  |       |      |
| 保証内容    |  |       |      |
| インセンティブ | 無  | セグメント | 指定不可 |
| 備考      | <ul style="list-style-type: none"> <li>ご提案の際の想定値(掲載期間、CTR、CPC等)は保証対象外です。</li> <li>ご発注数に達し次第、終了させていただきますので想定より早まる場合がございます</li> <li>広告原稿及び掲載用URLにも広告審査を実施させていただきます。審査結果によってはご出稿内容に修正をお願いする場合がございます。この場合でもご入稿期限に変更はございませんので、お早めにご入稿をいただけますようお願い致します。</li> </ul> |       |      |

下記ピクチャーバナー原稿が必要になります。

| 原稿仕様   | 原稿本数   |    | 表示      | アニメーション  | 原稿     | 情報提供者表記                                |
|--|--|----|---------|--|--------|--|
| ■サイズ<br>ヨコ192ピクセル<br>タテ53ピクセル<br>■容量<br>3KB 以内 | 最低   | 最大 | ローテーション | 可<br>5コマ以下、ループは3回まで  | 最大2本まで | <b>必要</b><br>アニメーションを用いる場合は<br>停止コマに表記 |
|  | 1本   | 2本 |         |  |        |  |
| 階 調  | デザイン詳細   |    |         | 備考   |        |  |
| カラー256色  |  |    |         | <ul style="list-style-type: none"> <li>★アニメーションのコマ移動は、1秒で1度以内の移動でお願いいたします。</li> <li>★原稿の差換えは、1週間に1度となっております。</li> <li>★%を含むURLは正しく表示(リンク)が出来ませんので、ご使用をお控えくださいますようお願い申し上げます。</li> <li>★掲載バナーの差替につきましては、ご入稿日の翌営業日以降の対応とさせていただきます。</li> </ul> |        |  |

**ご入稿期限: 掲載開始の5営業日前**

※広告審査の完了した原稿とURLをご用意ください

## 掲載させて頂く原稿のクリエイティブ審査基準

下記にあてはまる原稿は媒体イメージを損なう恐れがありますので、お断りさせて頂いております。

- ①フラッシュが激しい(1秒に1コマ以内)
- ②(EZのみ)レスポンスフォーマットが黒地に白抜き文字ではない(i-modeのレスポンスフォーマットは黒地以外も可)
- ③性的描写がふくまれている
- ④露出の高いグラビア

## NG原稿例

|  |   |
|--|---|
| 性行為、準性行為、痴漢、レイプ表現(想起させるものを含む)を感じさせられるようなもの | 性的描写を感じられるようなものや、直接的でなくとも性的描写を連想させるセリフ・文言 |
| 裸体が含まれるもの(想起させるものを含む)や女性胸部が強調されているもの       | 下着が含まれるもの(想起させるものを含む)や露出が高いグラビア           |
| 女性着衣が乱れているもの(想起させるものを含む)                   | 顔が紅潮しているもの、もしくは喘ぐ表情があるもの                  |

## リンク先の審査基準

該当広告から起算し、3階層までにアダルトサイトへのリンクがあるもの  
 または、上記(NG原稿例)の表現が含まれるサイト  
 アダルトサイトとは…青少年の健全な育成に望ましくない情報を含むサイト

◆業態による非掲載ガイドライン ~以下の業態については広告主として相応しくないと判断し広告掲載を認めない~

- (1) 選挙広告や政党広告などの政治性のあるもの
- (2) 煙草に関するものや、喫煙を推奨するもの
- (3) 風俗営業、風俗関連営業に関するもの
- (4) 少額投資で高収入が得られるかのような表現や物品を売り付けることが目的の代理店募集、副業、投資への参加を募るもの
- (5) 出会い系・コミュニティサイト
- (6) NTTドコモ様・KDDI株式会社様の事業と競合する企業や他社事業に関するもの
- (7) 「お天気予報」のサービスと競合するもの
- (8) 結婚情報サービス協議会(MISC)に加盟していない企業の結婚斡旋、恋人紹介など男女交際に関するもの
- (9) エステティックサロンやビューティショップ
- (10) 消費者金融サービス
- (11) 合法、非合法を問わず、賭博に係るもの
- (12) 日本毛髪業協会に加盟していない企業の育毛・増毛・かつらなどの毛髪に関するもの
- (13) 宗教性のあるもの
- (14) 法定許可範囲を逸脱した効果や効能を表現した医療品、化粧品、健康食品
- (15) 法定診療科目以外の医療品、薬品、医療器具を販売する機関
- (16) 商品先渡しを原則としない割賦、通信販売に係るもの
- (17) 教育機関、養成施設、専門学校
- (18) 職業安定法、労働基準法、男女雇用機会均等法などに明らかに反する人材募集
- (19) 猥褻または過度に暴力的と認められる映画、演劇に関するもの
- (20) 猥褻図書ならびにプライバシーや信用の毀損にあたる図書を販売する出版
- (21) 事業内容が不明瞭で、会員規約、利用規約、募集要項が未整備な会員募集、クラブ運営
- (22) 子供、老人有料施設に関するもの
- (23) 旅行業者として登録をしていない業者によるパッケツア-や旅行、留学募集

- (1) 次のいずれかに該当するものは掲載しない。
  - ア 人権侵害、差別、名誉毀損のおそれがあるもの。
  - イ 法律で禁止されている商品、無認可商品及び粗悪品などの不適切な商品又はサービスを提供するもの。
  - ウ 他を誹謗、中傷又は排斥するもの。
  - エ 弊社事業の円滑な運営に支障をきたすもの。
  - オ 公の選挙又は投票の事前運動に該当するもの。
  - カ 宗教団体による布教推進を主目的とするもの。
  - キ 非科学的又は迷信に類するもので、利用者を惑わせたり不安を与えるおそれのあるもの。
  - ク 社会的に不適切なもの。
- (2) 消費者被害の未然予防及び拡大防止の観点から適切でないものとして次のいずれかに該当するものは掲載しない。
  - ア 人材募集広告については労働基準法等関係法令を遵守していないもの。
  - イ 虚偽の内容を表示するもの。
  - ウ 法令等で認められていない業種、商法、商品。
  - エ 国家資格等に基づかない者が行う療法等。
  - オ 責任の所在が明確でないもの。
- (3) 青少年保護及び健全育成の観点から適切でないものとして、次のいずれかに該当するものは掲載しない。
  - ア 裸体及び水着姿等で広告内容に無関係で必然性のないもの。(ただし出品作品の一例または広告内容に関連する等表示する必然性がある場合はその都度適否を検討する。)
  - イ 暴力や犯罪を肯定し助長するような表現。
  - ウ 残酷な描写など、善良な風俗に反するような表現。
  - エ 暴力又はわいせつ性を連想、想起させるもの。
  - オ ギャンブル等を肯定するもの。
  - カ 青少年の人体、精神、教育に有害なもの。

※上記の他、弊社が妥当でないと判断した場合には掲載をお断りすることがあります。

※ご出稿にあたり、審査に必要な資料の提出や調査へのご協力をお願いすることがあります

|         |  |
|---------|--|
| 商号      | 株式会社エムティーアイ<br>(JASDAQ上場:9438)                 |
| 英文名     | MTI Ltd.                                       |
| 本社所在地   | 〒163-1435<br>東京都新宿区西新宿3-20-2<br>東京オペラシティタワー35F |
| 設立      | 1996年8月12日                                     |
| 資本金     | 2,562百万円(2011年3月31日現在)                         |
| 代表取締役社長 | 前多 俊宏  |
| 従業員数    | 702名(連結・2011年6月30日現在)                          |
| 事業内容    | ・コンテンツ配信事業<br>・自社メディア型広告事業                     |
| グループ企業  | 株式会社テラモバイル:広告代理業務                              |
| 主要取引先   | KDDI、NTTドコモ、ソフトバンク                             |
| 取引銀行    | 三井住友銀行、りそな銀行、みずほ銀行、<br>三菱東京UFJ銀行、東京都民銀行        |